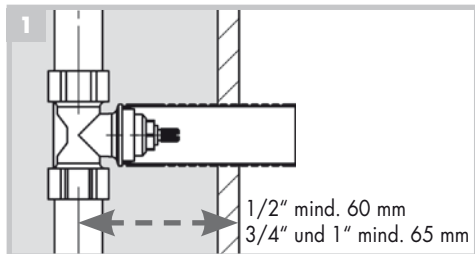


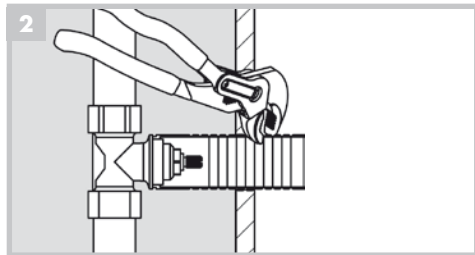
QUICKTURN UP-VENTIL EINBAUANLEITUNG

Einbauschritte

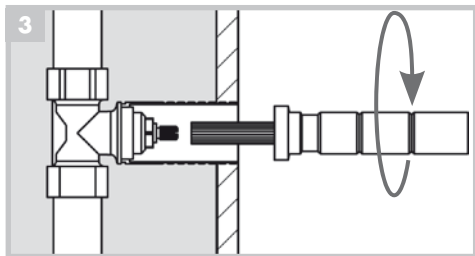
1. Ventil mit Schutzhülse einputzen.
(Einbaumaße siehe Abb. 1)



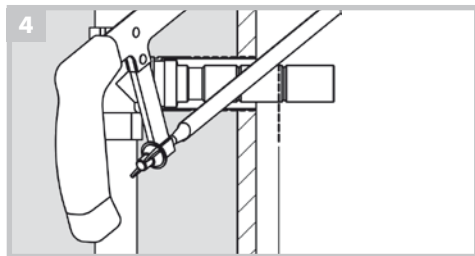
2. Schutzhülse wandbündig (Bruchkante Baukappe) entfernen.



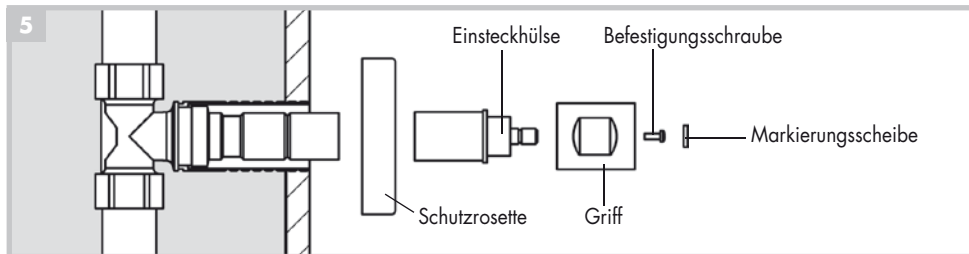
3. Innenriffelung der Spindelverlängerung auf die QUICKTURN Spindel stecken. UP-Verlängerung auf das Feingewinde am Oberteil aufschrauben.



4. UP-Verlängerung auf max. 15 mm kürzen.



5. Schraubrosette und Einsteckhülse auf Kappe stecken und bündig zur Wand schrauben. Griff aufstecken. Griff mit Befestigungsschraube sichern. Markierungsscheibe aufstecken.



Manufaktur für Armaturen und Gussbauteile

ABA BEUL GmbH · Postfach 160 · 57425 Attendorf · Dieselstraße 11 · 57439 Attendorf · Deutschland
Tel.: +49 2722 699-0 · Fax: +49 2722 699-155 · www.ababeul.de · info@ababeul.de



QUICKTURN® UP-Ventil

mit Innengewinde oder mit Pressanschluss *

- * Viega Sanpress/Profipress/Raxofix
- System FRÄNKISCHE alpex F50 Profi
- System Geberit Mapress
- System Sanha

Anleitung zum späteren Gebrauch aufbewahren!

EINBAUANLEITUNG