

# QUICKTURN REGULIERVENTIL EINBAUANLEITUNG

## Sicherheitshinweise

1. Beachten Sie die Einbauanleitung!
- 2. Benutzen Sie das Gerät**
  - **bestimmungsgemäß**
  - **in einwandfreiem Zustand**
  - **sicherheits- und gefahrenbewusst!**
3. Beachten Sie, dass das Gerät ausschließlich für den in dieser Einbauanleitung genannten Verwendungsbereich bestimmt ist. Eine andere oder darüber hinausgehende Benutzung gilt als nicht bestimmungsgemäß.
4. Beachten Sie, dass alle Montage-, Inbetriebnahme, Wartungs- und Justierarbeiten nur durch autorisierte Fachkräfte ausgeführt werden dürfen.
5. Lassen Sie Störungen, welche die Sicherheit beeinträchtigen können, sofort beseitigen.

### Technische Daten

■ Medium	Wasser	
■ Betriebstemperatur	max. 130°C	
■ Betriebsdruck	max. 16 bar	
■ $k_{vs}$ -Wert	DN 15	2,7
	DN 20	6,4
	DN 25	6,8
	DN 32/40	16,0

## Montage

- 1. Manuelles Einstellen nach Berechnung:**
  1. Ventil schließen.
  2. Schraube entfernen und Handrad abziehen.
  3. Berechneten Wert durch Drehen des Einstellrades nach links oder rechts einstellen.
  4. Handrad aufsetzen, Schraube festziehen und Ventil öffnen.
- 2. Automatisches Einstellen der Zirkulationstemperatur:**
  1. Skalenwert von der Rändelung am Regelaufsatz entnehmen und wie unter 1. (Abb.1-3) am Ventil einstellen.
  2. Handrad und thermischen Regelaufsatz aufstecken.
  3. Handfest bis zum Anschlag festziehen.
  4. Ventil wieder öffnen.

## Voreinstellwerte für thermischen Regelaufsatz

Wir empfehlen:

**Voreinstellwert = gewünschte Mindesttemperatur (Standardeinstellung) gewünschte Mindesttemperatur 55 °C = Voreinstellung 1,5**

Liegt die im Strang nach DVGW-Arbeitsblatt W553 erforderliche Drosselstellung rechts der 5K-Linie (Temperatur im Strang unter 53 °C bei Voreinstellung 1,5) ist die Voreinstellung um 2K zu erhöhen.

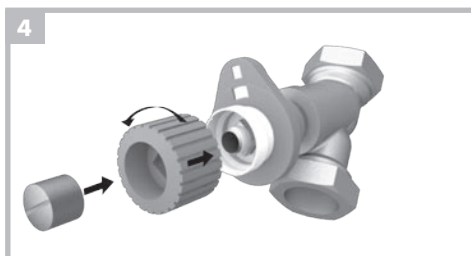
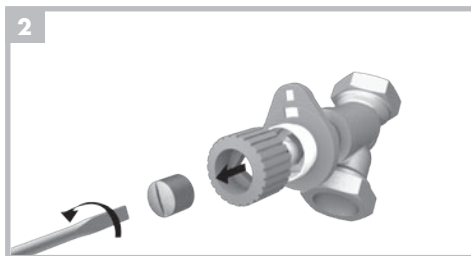
**Gewünschte Mindesttemperatur 55 °C + 2 K = Voreinstellung 1,7**

Liegt die im Strang nach DVGW-Arbeitsblatt W553 **erforderliche Drosselstellung rechts der 5K-Linie (Temperatur im Strang unter 53 °C bei Voreinstellung 1,7) ergeben sich folgende Möglichkeiten:**

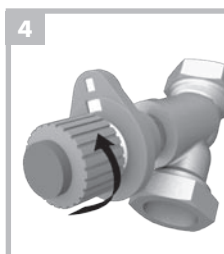
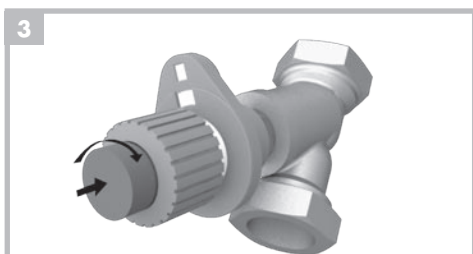
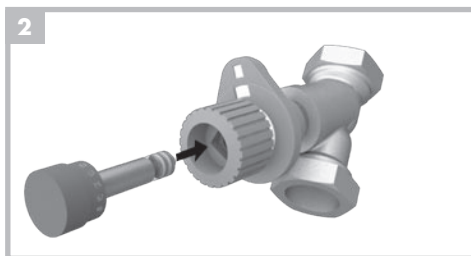
- Thermischen Regelaufsatz und die Armatur entsprechend den nach DVGW-Arbeitsblatt W 553 berechneten Werten manuell voreinstellen.
- Armatur mit größerer Nennweite wählen.
- Die Voreinstellung um 5K erhöhen:  
55 °C + 5K = Voreinstellung 2,0  
Der erhöhte Druckverlust der Armatur ist bei der Pumpenauslegung zu berücksichtigen!

Bei Einstellung nach unseren Empfehlungen ist die Anlage auch bei 70 °C (während der thermischen Desinfektion) einreguliert.

## ABB.: Einstellen des manuellen Regulierens



## ABB.: Einstellen der thermischen Zirkulation



# QUICKTURN REGULIERVENTIL

## EINBAUANLEITUNG

### Voreinstellwerte

<b>Für manuellen Regelaufsatz</b>														
<b>Voreinstellung</b>	<b>0,3</b>	<b>0,6</b>	<b>0,8</b>	<b>1,0</b>	<b>1,2</b>	<b>1,5</b>	<b>2,0</b>	<b>2,5</b>	<b>3,0</b>	<b>3,5</b>	<b>4,0</b>	<b>4,9 = offen</b>		
$k_{vs}$ -Wert	DN 15	0,37	0,49	0,57	0,65	-	0,85	1,00	1,13	1,32	1,66	2,12	-	$k_{vs} = 2,70$
<b>Voreinstellung</b>	<b>0,3</b>	<b>0,6</b>	<b>0,8</b>	<b>1,0</b>	<b>1,2</b>	<b>1,5</b>	<b>2,0</b>	<b>2,5</b>	<b>3,0</b>	<b>3,5</b>	<b>4,0</b>	<b>5,0</b>	<b>5,9 = offen</b>	
$k_{vs}$ -Wert	DN 20	0,68	0,84	0,97	1,10	1,30	1,60	2,10	2,60	3,12	3,73	4,40	5,84	$k_{vs} = 6,40$
<b>Voreinstellung</b>	<b>0,3</b>	<b>0,6</b>	<b>0,8</b>	<b>1,0</b>	<b>1,2</b>	<b>1,5</b>	<b>2,0</b>	<b>2,5</b>	<b>3,0</b>	<b>3,5</b>	<b>4,0</b>	<b>5,0</b>	<b>5,9 = offen</b>	
$k_{vs}$ -Wert	DN 25	0,68	0,84	0,97	1,10	1,30	1,60	2,10	2,60	3,20	3,90	4,64	6,06	$k_{vs} = 6,80$
<b>Voreinstellung</b>	<b>0,5</b>	<b>0,6</b>	<b>0,7</b>	<b>0,8</b>	<b>1,0</b>	<b>1,4</b>	<b>1,6</b>	<b>1,8</b>	<b>2,0</b>	<b>2,2</b>	<b>2,4</b>	<b>2,6</b>	<b>2,8</b>	
$k_{vs}$ -Wert	DN 32/40	1,02	1,13	1,42	1,48	1,70	2,16	2,44	2,96	3,54	4,12	4,71	5,28	5,77
<b>Voreinstellung</b>	<b>3,0</b>	<b>3,2</b>	<b>3,4</b>	<b>3,6</b>	<b>3,8</b>	<b>4,0</b>	<b>4,2</b>	<b>4,4</b>	<b>4,6</b>	<b>4,8</b>	<b>5,0</b>	<b>5,2</b>	<b>5,4</b>	
$k_{vs}$ -Wert	DN 32/40	6,13	6,44	6,91	7,77	8,19	8,74	9,20	9,36	9,62	10,1	10,5	11,0	11,5
<b>Voreinstellung</b>	<b>5,8</b>	<b>6,0</b>	<b>6,2</b>	<b>6,4</b>	<b>6,6</b>	<b>6,8</b>	<b>7,0</b>	<b>7,2</b>	<b>7,4</b>	<b>7,6</b>	<b>7,8</b>	<b>7,9 = offen</b>		
$k_{vs}$ -Wert	DN 32/40	12,0	12,5	12,8	13,3	13,7	14,1	14,5	14,8	15,0	15,3	15,6	$k_{vs} = 16,0$	

<b>Für thermischen Regelaufsatz</b>												
<b>Voreinstellung</b>	<b>1,0</b>	<b>1,1</b>	<b>1,2</b>	<b>1,3</b>	<b>1,4</b>	<b>1,5</b>	<b>1,6</b>	<b>1,7</b>	<b>1,8</b>	<b>1,9</b>	<b>2,0</b>	
$k_{vs}$ -Wert	DN 15	50	51	52	53	54	55	56	57	58	59	60
<b>Voreinstellung</b>	<b>1,0</b>	<b>1,1</b>	<b>1,2</b>	<b>1,3</b>	<b>1,4</b>	<b>1,5</b>	<b>1,6</b>	<b>1,7</b>	<b>1,8</b>	<b>1,9</b>	<b>2,0</b>	
$k_{vs}$ -Wert	DN 20	50	51	52	53	54	55	56	57	58	59	60
<b>Voreinstellung</b>	<b>1,0</b>	<b>1,1</b>	<b>1,2</b>	<b>1,3</b>	<b>1,4</b>	<b>1,5</b>	<b>1,6</b>	<b>1,7</b>	<b>1,8</b>	<b>1,9</b>	<b>2,0</b>	
$k_{vs}$ -Wert	DN 25	50	51	52	53	54	55	56	57	58	59	60

Hinweis: Aus fertigungstechnischen Gründen wird der Schließpunkt (Absperren) schon bei einer Voreinstellung zwischen 0,2 und 0,4 erreicht (für manuellen und thermischen Regelaufsatz).

Manufaktur für Armaturen und Gussbauteile

ABA BEUL GmbH · Postfach 160 · 57425 Attendorf · Dieselstraße 11 · 57439 Attendorf · Deutschland  
Tel.: +49 2722 699-0 · Fax: +49 2722 699-155 · www.ababeul.de · info@ababeul.de



**QUICKTURN® Regulierventil**

**Drosselventil für Zirkulationsventile**

Anleitung zum späteren Gebrauch aufbewahren!

**EINBAUANLEITUNG**